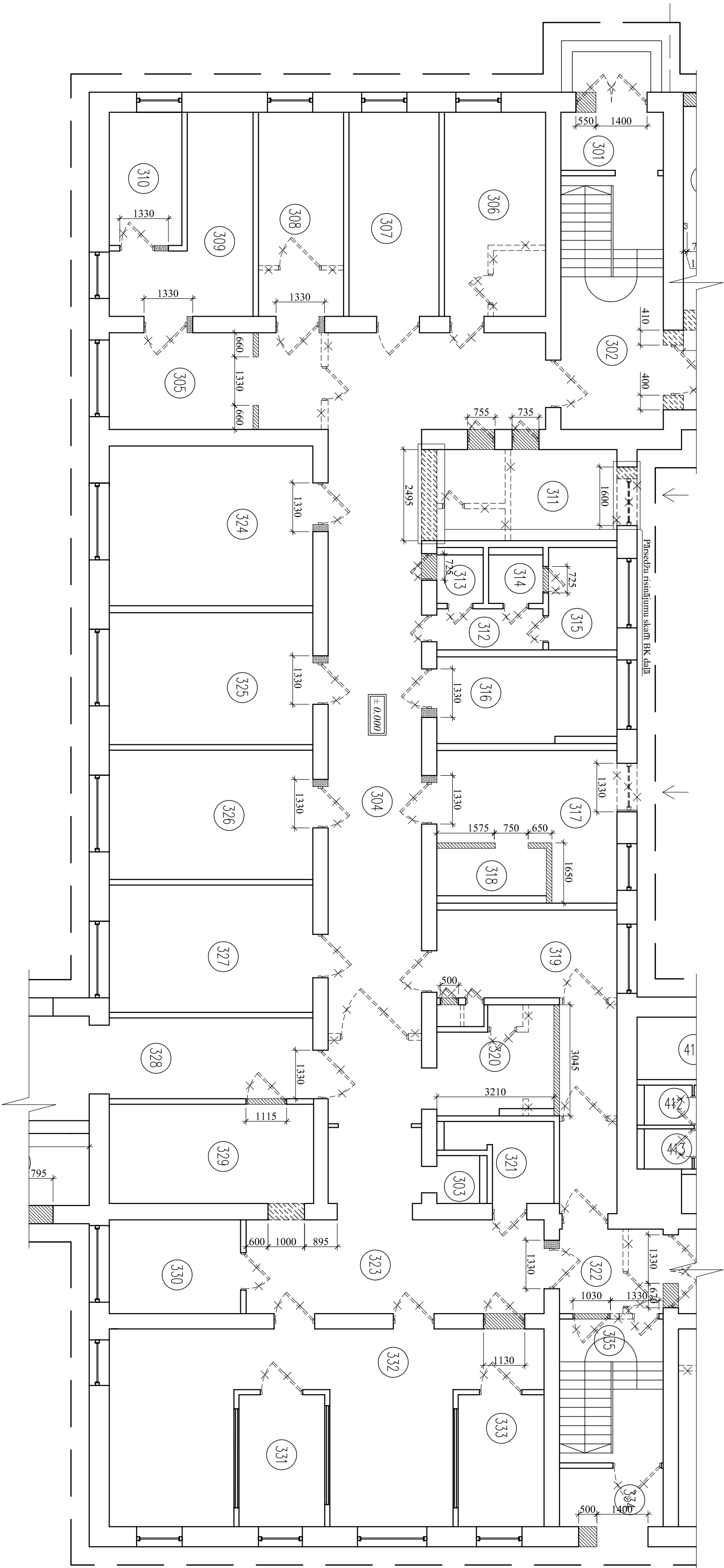


UZŅĒMŠANAS NODAĻA
1. stāva demontējamo un jaunbūvējamo
konstrukciju plāns
M 1:100

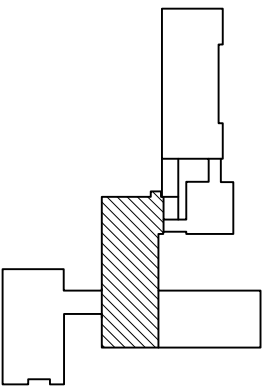


TELPU EKSPĻIKĀCIJA 1. STĀVAM (Uzņemšanas modeļi)		
Telpas Nr.	Telpas nosaukums	Platība (m²)
301	Vēlveids	4,5
302	Kāpinu telpa	20,0
303	Tuālete personālam	1,8
304	Gaietnis	70,0
305	Prokēstapa	10,4
306	Apstājs telpa	15,5
307	Māsu postenis	14,6
308	Ārstu istaba	13,0
309	Ārstu telpa	13,9
310	Ārstu telpa	7,3
311	Prokēstapa	13,4
312	Prokēstapa	3,5
313	Sieviešu tuālete	2,0
314	Vīriešu tuālete	2,3
315	Duša pacentiem	5,2
316	Tuālete pacentiem ar īpašām vajadzībām	12,3
317	Izolators	15,2
318	Izolatora duša, tuālete	4,5
319	Gaietnis	21,2
320	Tuālete duša personālam	8,7
321	Tuālete duša pacentiem	5,0
322	Gaietnis	6,6
323	Gaietnis	27,2
324	Operācijas palāta	24,4
325	Procedūru telpa	20,2
326	Pacientu izmeklēšana	19,8
327	Matēriālu nolikums	19,5
328	Gaietnis	12,4
329	Noliktava	15,2
330	Personāla apstājs telpa	9,2
331	Reanimācijas palāta	8,5
332	Reanimācijas palāta	45,3
333	Reanimācijas palāta	8,5
334	Vēlveids	4,5
335	Kāpinu telpa	11,2


- PIEZĪMES:
1. Zīmējumus nedrīkst mēīt. Lasīt rakstītos izmērus.
 2. Būvuzņēmējam jāpārbauda objektā esošo konstrukciju dimensijas un stāvoklis, un jāinformē arhitekts par iekurām atkāpēm no zīmējumiem.
 3. Augstuma atzīmes dotas m, izņemti mm.
 4. Veicot sienu demontāžu, atstāt nepieciešamos nesošos konstruktīvos elementus.
 5. Inženierkomunikāciju izbūvēšanai nepieciešamos atvērumus un lūkas konstrukcijās papildu precizēt un izveidot autorizandzības kārtībā.
 6. S - sienu konstruktīvos lūpas skatīt AR-9 lapā.
 7. Tiek veikta grīdas demontāža projektēšanas robežas ietvaros, demontāžas apjomus skatīt AR-11 lapā.

- APZĪMĒJUMI:
- demontējamas durvis;
 - demontējamas stāpstienas;
 - demontējami logi;
 - demontējamas sienas;
 - jaunuzmēģinājamas sienas un aizmēģinājamas aļas;
 - projektēšanas robeža;

Slimnīcas ēkas shēma



Pasūtītājs: SIA "Aukstes slimnīca" Pils iela 1A, Aukstne, Aukstes novads, LV-4301 Reģ. Nr.40003252612			Objekts: Aukstes slimnīcas ēkas rekonstrukcija	
			Adrese: Pils iela 1A, Aukstne, Aukstes novads, LV-4301	
Arhitekts	Gints Zvejnietis	15.04.2011.	Lapas nosaukums: UZŅĒMŠANAS NODAĻA 1. stāva demontējamo un jaunbūvējamo konstrukciju plāns	
Izstrādāja	Dainis Līpšis	15.04.2011.		
Izstrādāja	Guido Šabota	15.04.2011.		
			Līguma Nr.: ERAF-1	
			Mērogs: 1:100	
			Stādīja	Lapas
			TP	Ras. Nr. AR-1-3


Rīga, Kaļevnes iela 22a Tāl.: +371 67322333 Fakss: +371 67823366
©All rights reserved. @Izmantojams saskaņā ar autoritāšu līgumu

BELSS
Rīga, Kaļķu iela 22a
Tālrunis: +371 67322333
Fakss: +371 67828366

©All rights reserved.
Izmantojams saskaņā ar autorizāciju likumu